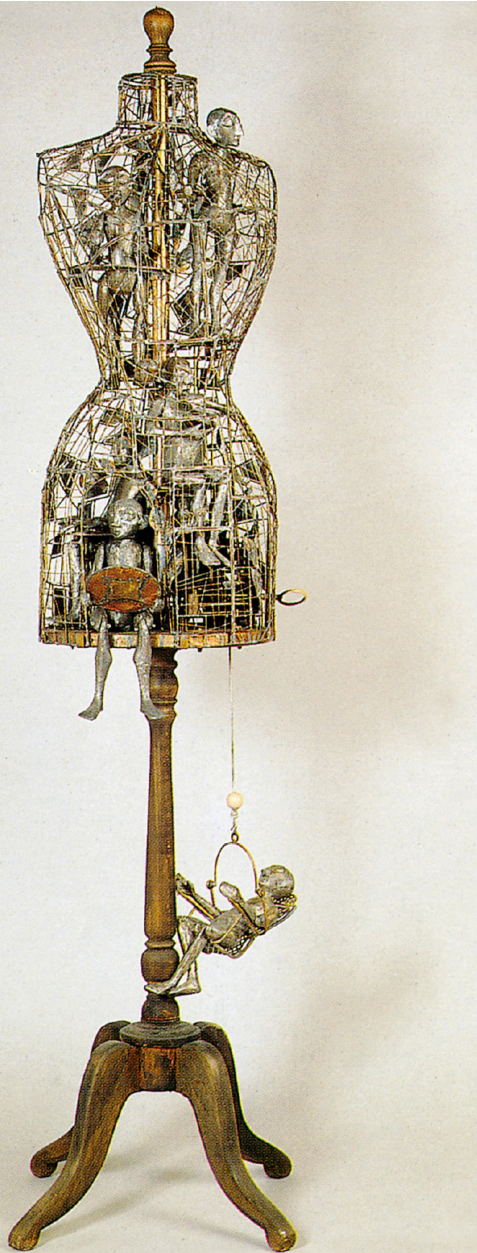




Verein zur Förderung des **Paul Gugelmann-Museums**  
Postfach | CH 5012 Schönenwerd

## Einladung zur Mitgliedschaft



Unser Verein ist für den Betrieb und den Unterhalt des Museums sowie die Pflege der Ausstellungsobjekte verantwortlich. Wir haben noch nie Subventionen von der öffentlichen Hand beantragt oder erhalten.

Unsere Museumsführerinnen und Museumsführer sowie unsere Museumstechniker arbeiten ehrenamtlich. Sie führen die Besucher seit über 25 Jahren mit viel Leidenschaft und Engagement durch das Museum und sind dafür besorgt, dass die Kunstwerke in Bewegung bleiben.

Mit Ihrem Mitgliederbeitrag unterstützen Sie den Erhalt von wertvollem Kulturgut.

# BEITRITTSERKLÄRUNG

*Ich möchte Mitglied des Fördervereins werden*

## Einzelmitglied

- Jahresbeitrag  Fr. 50.-  
Gönner Jahresbeitrag  Fr. 100.-  
Gönner einmaliger Beitrag  Fr. 1'000.-

## Paarmitglied

- Jahresbeitrag  Fr. 75.-  
Gönner Jahresbeitrag  Fr. 150.-  
Gönner einmaliger Beitrag  Fr. 1'500.-

## Juristische Person

- Jahresbeitrag  Fr. 300.-  
Gönner Jahresbeitrag  Fr. 600.-  
Gönner einmaliger Beitrag  Fr. 6'000.-

Name / Vorname: .....

Strasse: .....

PLZ/Ort: .....

Mail: ..... Tel: .....

Datum: ..... Unterschrift: .....

Ich interessiere mich für eine Mitarbeit im Museum

**Herzlichen Dank für Ihre Unterstützung!**

Senden an:  
Paul Gugelmann-Museum | Postfach | CH 5012 Schönenwerd | [info@gugelmann-museum.ch](mailto:info@gugelmann-museum.ch)

UBS Aarau | IBAN: CH24 0023 1231 4083 3277 0