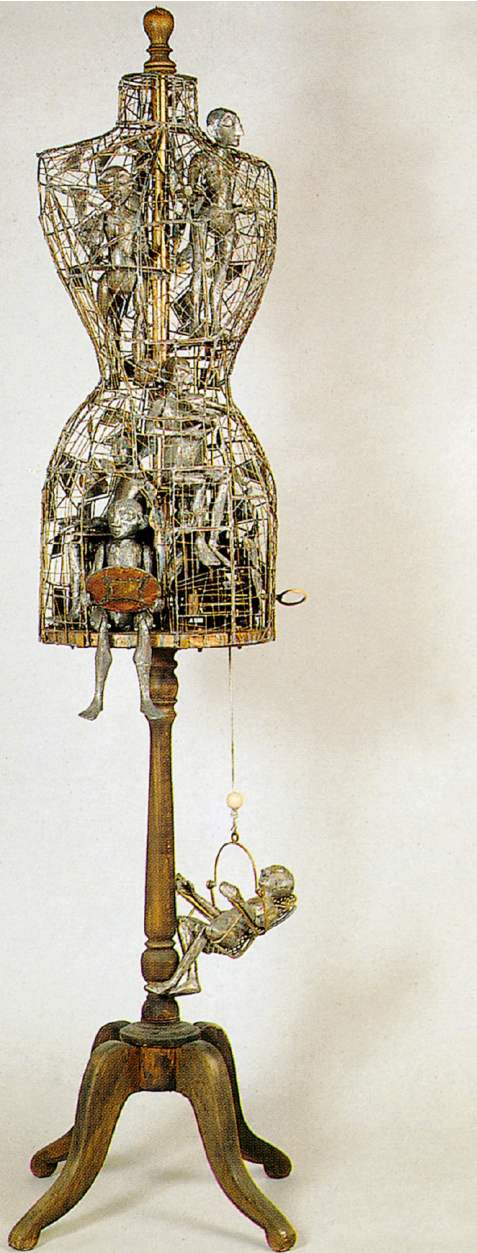




Verein zur Förderung des **Paul Gugelmann-Museums**
Postfach | CH 5012 Schönenwerd

Einladung zur Mitgliedschaft



Unser Verein ist für den Betrieb und den Unterhalt des Museums sowie die Pflege der Ausstellungsobjekte verantwortlich. Wir haben noch nie Subventionen von der öffentlichen Hand beantragt oder erhalten.

Unsere Museumsführerinnen und Museumsführer sowie unsere Museumstechniker arbeiten ehrenamtlich. Sie führen die Besucher seit über 25 Jahren mit viel Leidenschaft und Engagement durch das Museum und sind dafür besorgt, dass die Kunstwerke in Bewegung bleiben.

Mit Ihrem Mitgliederbeitrag unterstützen Sie den Erhalt von wertvollem Kulturgut.

BEITRITTSERKLÄRUNG

Ich möchte Mitglied des Fördervereins werden

Einzelmitglied

- Jahresbeitrag Fr. 50.-
Gönner Jahresbeitrag Fr. 100.-
Gönner einmaliger Beitrag Fr. 1'000.-

Paarmitglied

- Jahresbeitrag Fr. 75.-
Gönner Jahresbeitrag Fr. 150.-
Gönner einmaliger Beitrag Fr. 1'500.-

Juristische Person

- Jahresbeitrag Fr. 300.-
Gönner Jahresbeitrag Fr. 600.-
Gönner einmaliger Beitrag Fr. 6'000.-

Name / Vorname:

Strasse:

PLZ/Ort:

Mail: Tel:

Datum: Unterschrift:

Ich interessiere mich für eine Mitarbeit im Museum

Herzlichen Dank für Ihre Unterstützung!

Senden an:
Paul Gugelmann-Museum | Postfach | CH 5012 Schönenwerd | info@gugelmann-museum.ch

UBS Aarau | IBAN: CH24 0023 1231 4083 3277 0